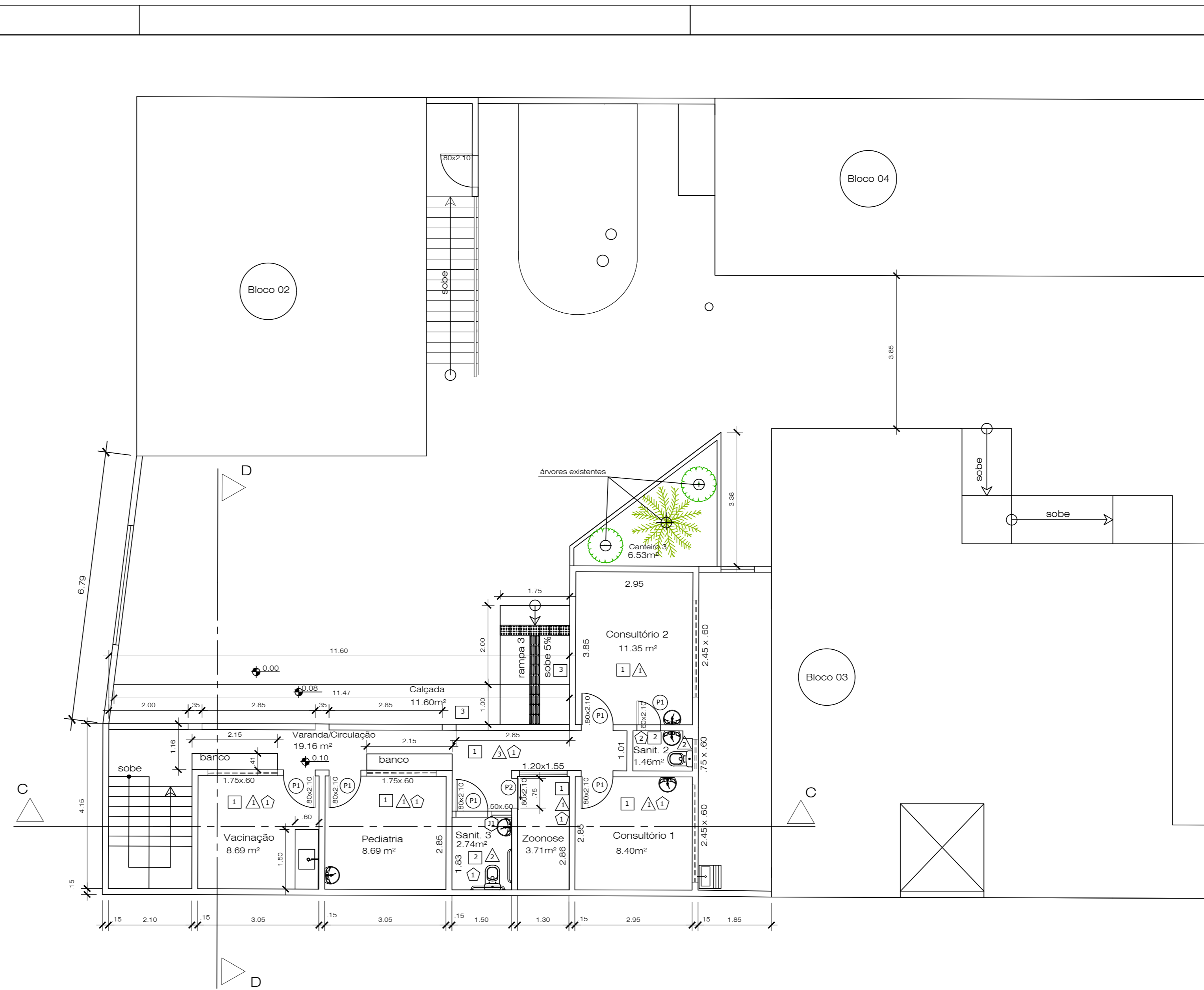


1 PLANTA-BAIXA - BLOCO 1 (MODIFICAÇÕES)
Escala 1:75



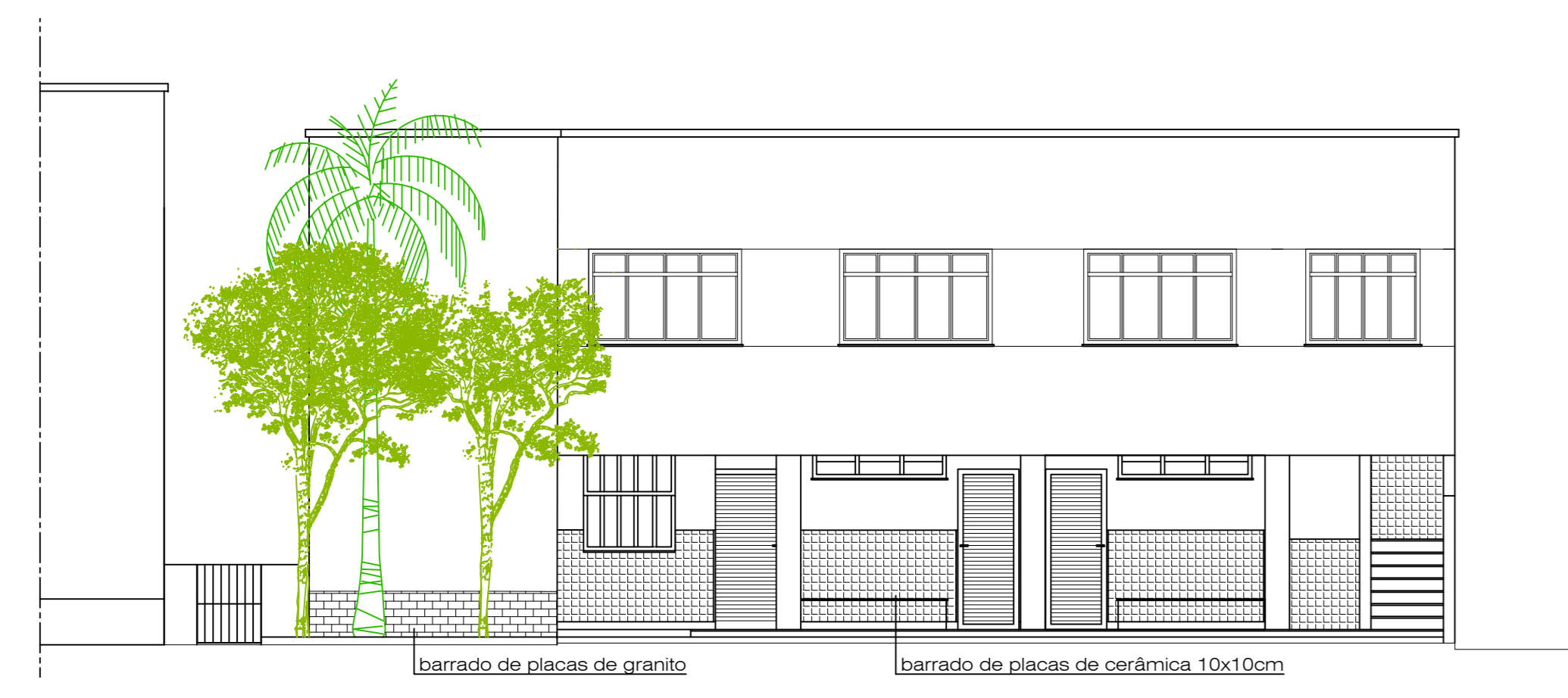
2 PLANTA-BAIXA - BLOCO 1
Escala 1:75

LEGENDA

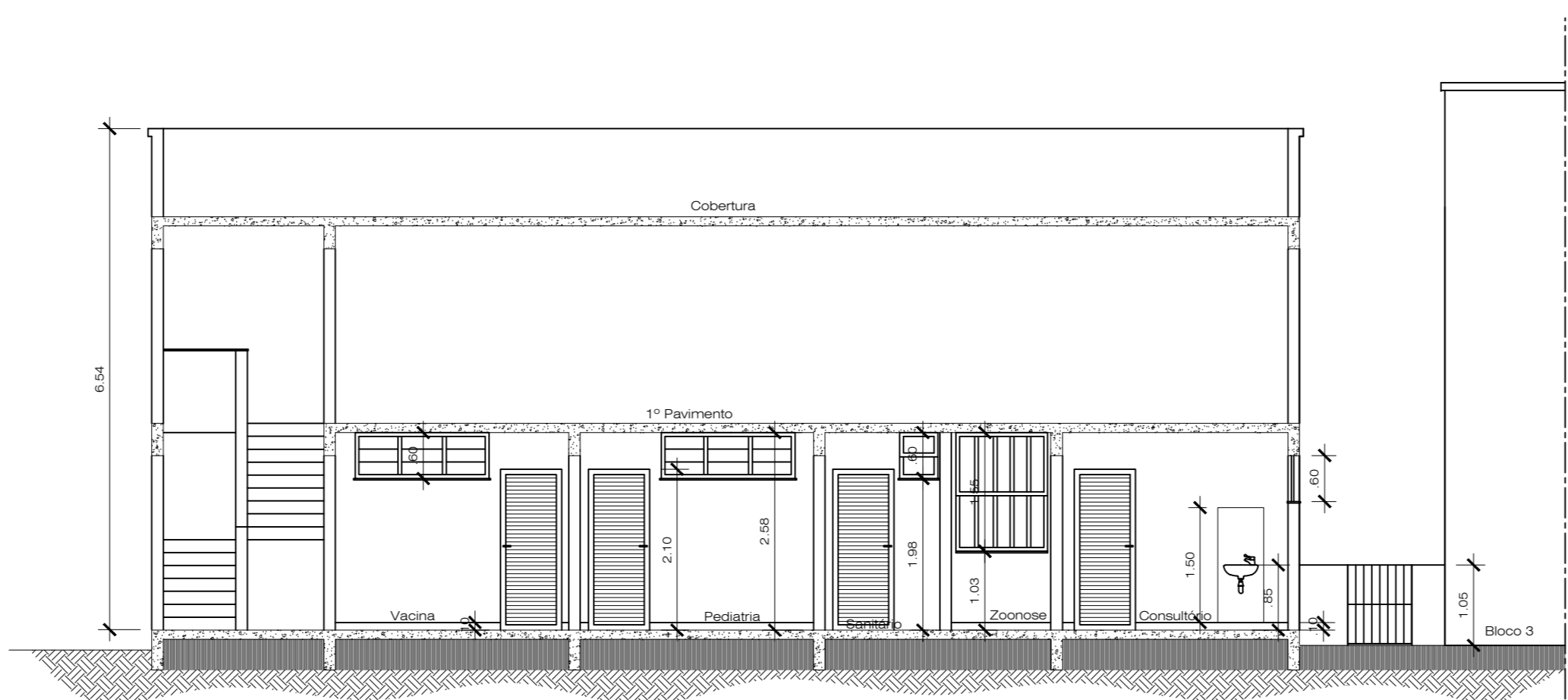
- 1 piso de mármore
- 2 piso cerâmico
- 3 piso cimentado
- 4 parede pintada
- 5 revestimento cerâmico piso ao teto
- 6 pastilha cerâmica 1.30 do piso
- 7 revestimento de placas de granito
- 8 teto pintado
- 9 teto rebaxado pintado
- 10 porta de alumínio com venezianas
- 11 porta de correr de alumínio com venezianas
- 12 porta de ferro pintada
- 13 janela tipo balsa de alumínio
- 14 piso tátil alerta
- 15 piso tátil direcional

DEMOLIR (hatched box)

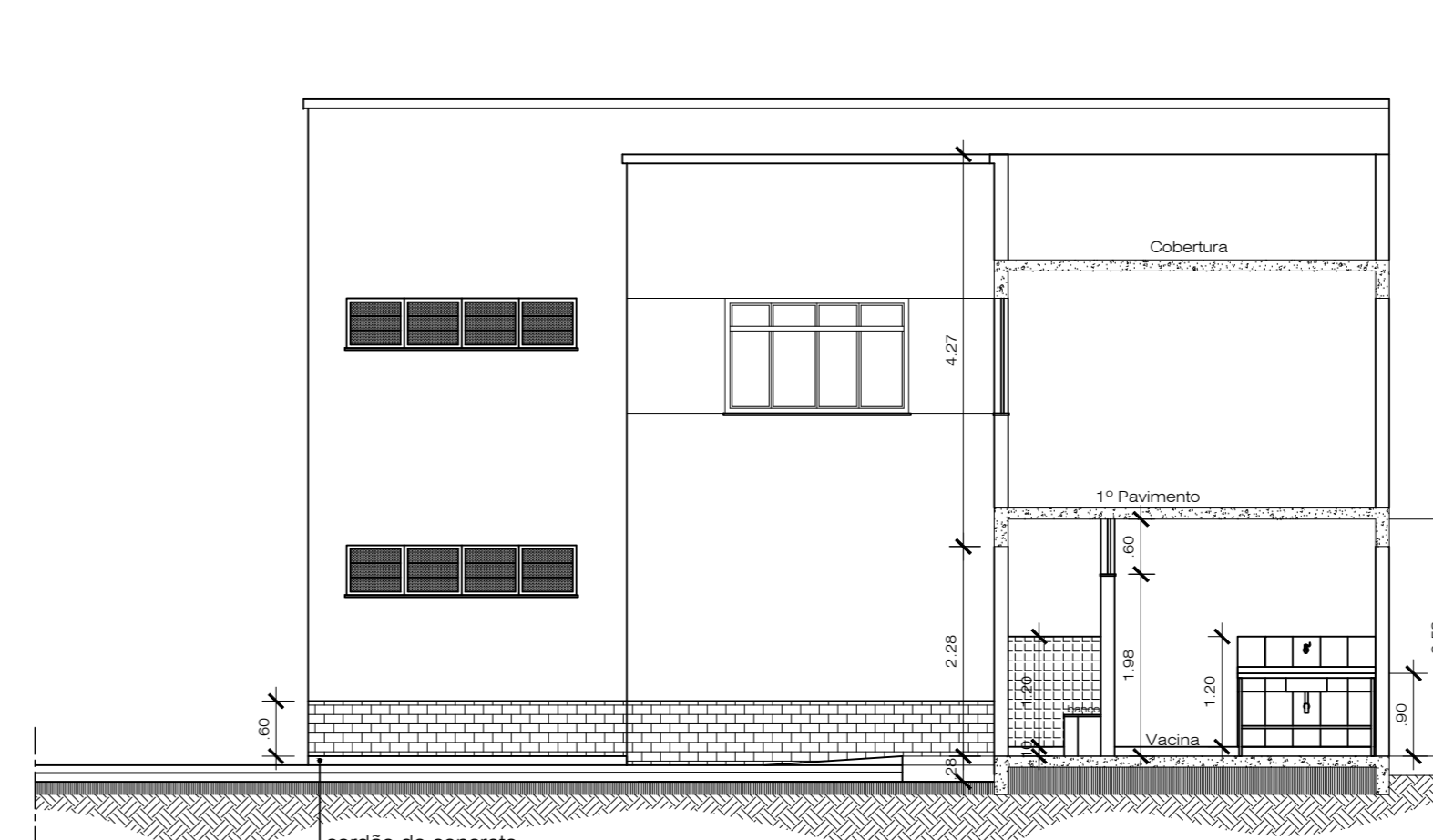
CONSTRUIR (solid black box)



3 FACHADA - BLOCO 1
Escala 1:75



4 CORTE C - C
Escala 1:75



5 CORTE D - D
Escala 1:75

P.M.B.M. SECRETARIA MUNICIPAL DE PLANEJAMENTO URBANO

PROJETO DE ARQUITETURA FOLHA: 03/06

DESCRIÇÃO: PROJETO DE REFORMA DE UNIDADE DE ATENÇÃO ESPECIALIZADA EM SAÚDE - SIRENE II.

PROPRIETÁRIO: PREFEITURA MUNICIPAL DE BARRA MANSA

LOCAL: RUA MAJOR JOSÉ BENTO, 1889 - BARRA MANSA - RJ

QUADRO DE ÁREAS		ZONA	SEVC
ÁREA DO TERRENO:	962.58m ²	USO	S2
SELO DE APROVAÇÃO PMBM			
A REFORMAR:			
BLOCO 1(TÉRREO):	77.62m ²		
BLOCO 3(TÉRREO):	175.09m ²		
BLOCO 4:	133.68m ²		
PÁTIO DESCOBERTO:	501.62m ²		

COORDENADOR	AUTOR DO PROJETO	DESENHO
	VALERIA V M DE CAMARGO	
REVISÃO 1	CAU A11074-4	Nº ART/ART
REVISÃO 3	REVISÃO 4	Nº DO PROJETO: CPUJ 01.10.18 ARQ 009 1/3

CARIMBO

APROVAÇÃO SMPU

TODOS OS DIREITOS AUTORAIS RESERVADOS - NÃO PODE SER USADO, COPIADO OU Cedido SEM PRÉVIA AUTORIZAÇÃO